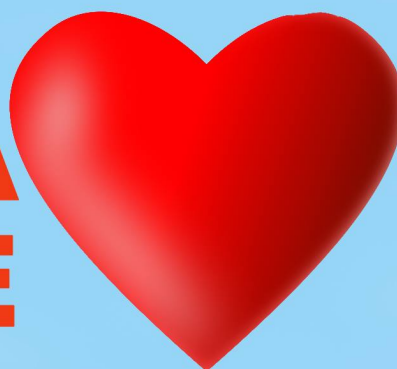


MEDICINA SOLIDALE



COMUNICATO STAMPA

Milano, 17 novembre 2020

MEDICINA SOLIDALE: CONSULENZA MEDICA GRATUITA E IMPEGNO CIVILE AI TEMPI DEL COVID

Nasce a Milano “Medicina solidale”, un servizio di consulenza medica on-line gratuito, rivolto a tutti coloro che, per motivi economici o semplicemente logistici, in un momento in cui la sanità pubblica è oberata causa Covid, si trovano in difficoltà ad accedere al Servizio Sanitario Nazionale.

L’iniziativa, nata da un’idea del Dott. Alessandro Lanzani, specialista in Ortopedia e Medicina dello Sport, si ispira ai principi della Costituzione (art.32: “La Repubblica tutela la salute come fondamentale diritto dell’individuo e interesse della collettività, e garantisce cure gratuite agli indigenti”), della solidarietà e della mutualità, nella convinzione che sia necessario ribadire con forza l’importanza di una sanità pubblica accessibile a tutti e della medicina territoriale. Un “noi” che cresce ogni giorno.

Medicina solidale è un servizio di consulenza medica on-line aperto gratuitamente a tutti coloro che necessitano di consulti medici nelle aree di (elenco in costante aggiornamento):

- medicina generale
- ortopedia
- patologie croniche come diabete, ipertensione, obesità, ipercolesterolemia
- chirurgia maxillo-facciale
- odontoiatria
- oculistica

Il servizio NON si occupa dell’emergenza Covid (es. modalità di accesso a tamponi e diagnostica), ma può comunque fornire orientamento ed informazioni generali ad essa correlate (es. indicazioni sull’uso del saturimetro).

Medicina solidale non sostituisce il Servizio sanitario, lo affianca: si definisce come “servizio traghetto” in una situazione di emergenza in cui le persone, per mille motivi, non riescono ad avere un contatto diretto ed immediato con il proprio medico di riferimento, oberato da mille urgenze.

Accesso al servizio

L’accesso è **completamente gratuito** per tutte le persone che si trovano in condizioni di indigenza economica e non possono pagare le strutture private, o si trovano in difficoltà - a causa delle attuali restrizioni - ad accedere al Servizio Sanitario Nazionale.

Coloro che hanno **difficoltà logistiche** a trovare un supporto medico, **ma non si trovano in condizioni di difficoltà economica**, possono decidere, autonomamente, di usufruire del servizio con il pagamento di una

visita specialistica on-line. Le persone decideranno autonomamente se usufruire del servizio gratuitamente, senza alcuna ulteriore richiesta di motivazioni.

Un patto etico solidale: ognuno contribuirà in base alle sue possibilità.

Modalità tecniche del servizio

- Primo accesso: via e-mail medisolidale@gmail.com o telefono (cell. 351 6955152)
- Presentare il caso, con invio via e-mail o WhatsApp di tutta la documentazione necessaria per procedere (referti, immagini, foto)
- Possibilità di video chiamate
- Possibilità di invio di eventuali ricette o richieste tramite e-mail

Come partecipare

Possono partecipare tutti coloro che condividono lo spirito dell'iniziativa (solidarietà, mutualità, gratuità, importanza della sanità pubblica e della medicina territoriale): **medici e personale sanitario in genere, ma anche chi non ha competenze mediche.**

Esiste infatti la possibilità di essere **mediatore/mediatrice**: molti anziani o indigenti non hanno, per esempio, l'accesso a internet. Sono persone reali, conoscenti, parenti, amici, vicini di casa, di condominio. Se si trovano in difficoltà, il mediatore li contatta e li aiuta a raccogliere i dati, gli esami, i referti, le terapie e ad inviarli via e-mail; può fornire loro il numero di telefono ed assisterli - concretamente e umanamente - nell'accedere al servizio. Il mediatore/mediatrice è la figura che supera il "digital divide" e **trasforma il servizio on-line in un'azione diretta sul territorio**, all'interno della propria rete di contatti della vita reale. Diventa il centro di Medicina solidale nella realtà intorno a sé. Indispensabile.

Per segnalare la propria disponibilità si può mandare una mail con una breve presentazione a medisolidale@gmail.com

Contatti:

Medicina solidale

Responsabile del servizio: Dr. Alessandro Lanzani, specialista in Ortopedia e Medicina dello Sport

mail: medisolidale@gmail.com

mob.: 351 6955152

Facebook: <http://www.facebook.com/medisolidale>

Video Dr. Lanzani: <http://www.facebook.com/watch/?v=1265992973760119>)

Contatto stampa:

Elena Bellini

mail: press.medisolidale@gmail.com

mob.: 334 9013939